

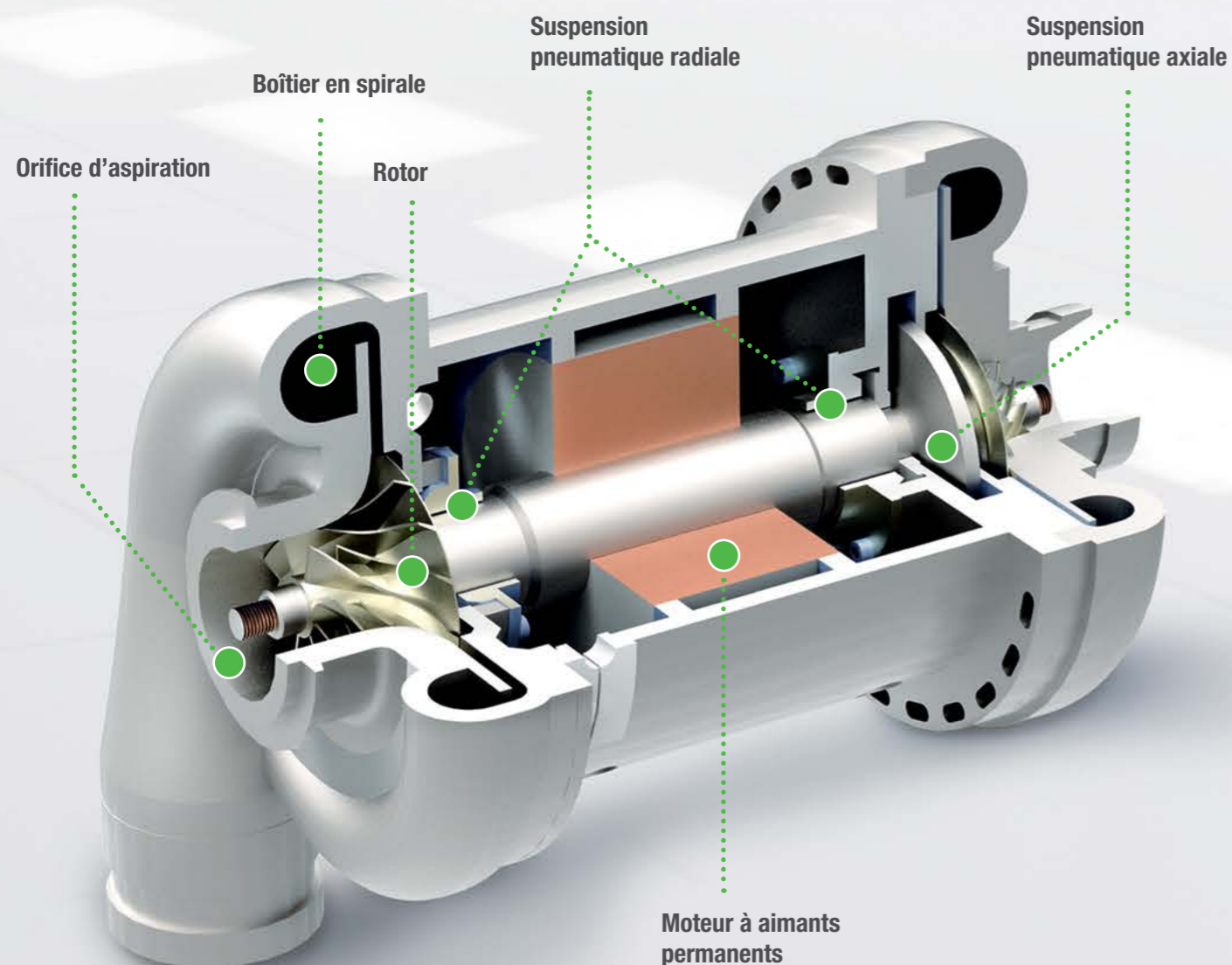
## BOGE série T

L'efficacité du turbo pour l'air comprimé sans huile



## Un concept intelligent sur tous les plans

La nouvelle série T de BOGE a su anticiper les tendances : un nombre limité de composants et l'absence totale d'huile ou de lubrifiants garantissent un fonctionnement avec une faible usure, les coûts de maintenance et d'exploitation sont réduits au niveau le plus bas et la densité énergétique extrêmement élevée assure une efficacité maximale. L'encombrement extrêmement réduit et le niveau de pression acoustique extraordinairement bas témoignent également de la supériorité du principe d'entraînement. Résultat : un air comprimé sans huile dans un espace réduit ... et étonnamment bon marché !



### Des vitesses de rotation élevées par conviction

Tels qu'ils sont utilisés dans la série T, les moteurs à aimants permanents offrent plusieurs avantages : ils sont très petits et offrent des vitesses de rotation supérieures à 100 000 tours, bien qu'il n'y ait pas d'engrenage, et convainquent par leur très haute densité énergétique. Ainsi, les rotors en titane de haute qualité situés aux extrémités de l'arbre d'entraînement peuvent facilement produire l'air comprimé en association avec le diffuseur et le boîtier en spirale.



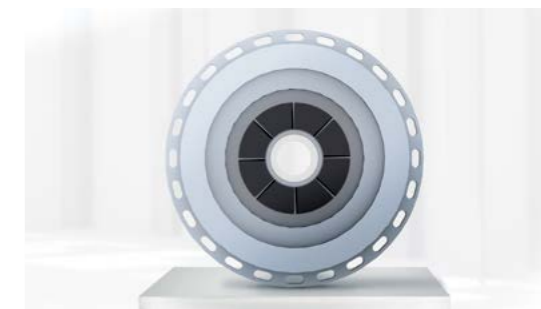
### Plus d'efficacité ? Un jeu d'enfant !

Avec leur principe de construction intelligent et économe en ressources, ces modèles mettent en avant le principe du downsizing : comparés aux compresseurs à vis traditionnels, ils sont deux fois plus petits et trois fois moins lourds. Ils peuvent ainsi être mis en place plus facilement et plus rapidement avec un engin de levage plus petit et offrent un compartiment de maintenance nettement plus important sur une surface donnée. La taille compacte de l'appareil simplifie considérablement le processus de remplacement des anciennes machines.



### Une multitude d'avantages grâce au palier pneumatique

Pour les vitesses les plus élevées, un arbre sur palier pneumatique n'a besoin ni d'énergie extérieure ni d'un autre instrument de travail que l'air. Un palier pneumatique peut se passer d'une commande électronique coûteuse, de batteries ou de condensateurs et reste toujours fonctionnel, même en cas de panne de courant. Mais ce type de palier garantit surtout un fonctionnement pratiquement sans usure et, par conséquent, avec peu de maintenance.



### Commande autonome

Une interface utilisateur intuitive assure une utilisation très simple de la commande tactile. Des algorithmes de commande intelligents, soutenus par une régulation prédictive de la courbe caractéristique, garantissent un fonctionnement sûr, en douceur et économique. En outre, les variateurs de fréquence à 3 niveaux intégrés permettent d'adapter en continu le débit d'air au besoin en air comprimé.

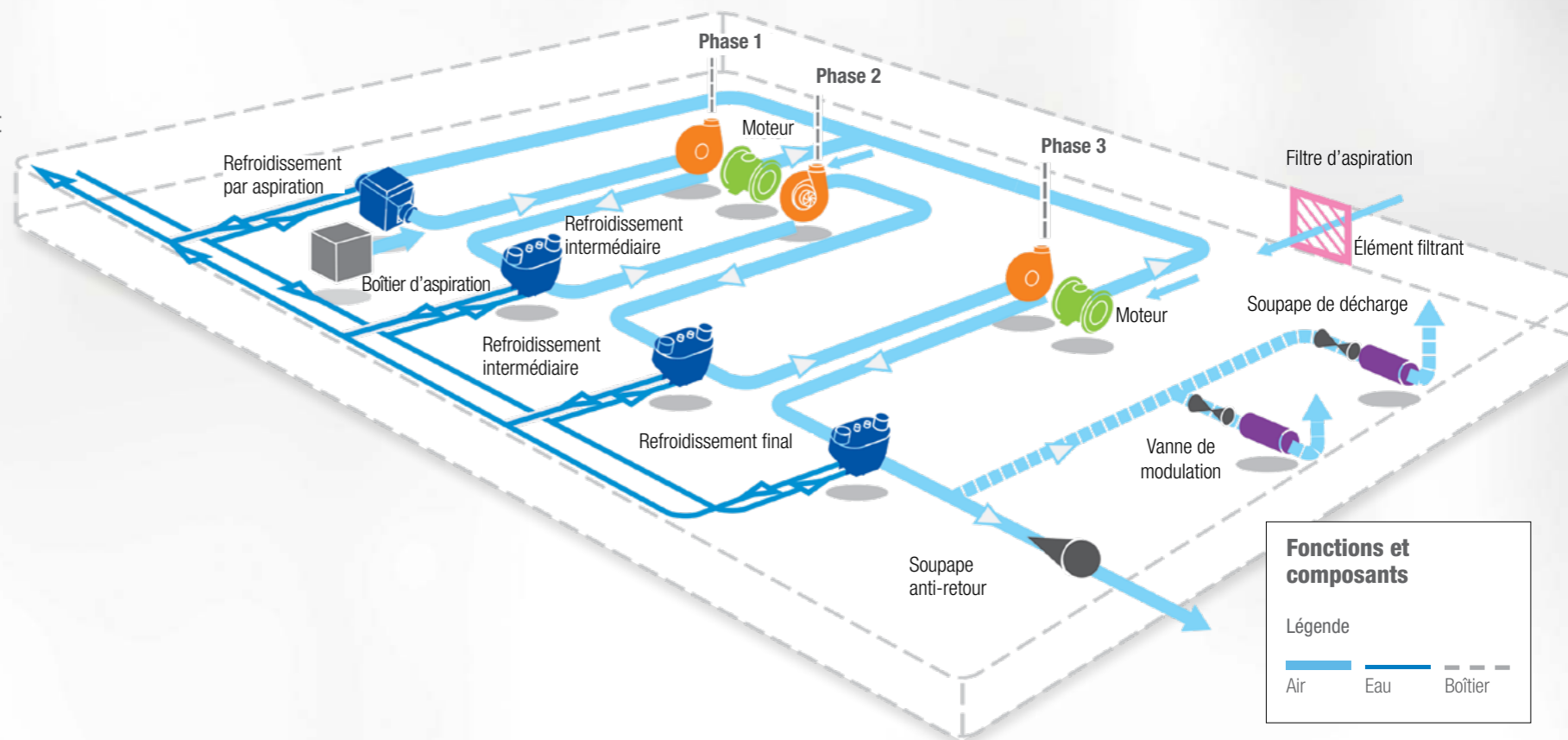


## Plus d'énergie avec moins de matières premières

Le concept d'entraînement innovant de la série T est la preuve ultime que l'efficacité maximale et la durabilité affirmée ne sont pas incompatibles : beaucoup moins de composants - cela permet d'abord une production d'air comprimé sans huile particulièrement fiable, avec peu d'usure et de maintenance. Et lorsque la marche à vide est nécessaire, ces compresseurs brillent par leur consommation d'énergie, la meilleure de leur catégorie.

Les avantages principaux en un coup d'œil :

- **Concept d'entraînement de pointe**
- **Densité énergétique très élevée**
- **Pas d'huile ni de lubrifiant**
- **Encombrement extrêmement réduit**
- **Faibles coûts de maintenance et d'exploitation**
- **Récupération de chaleur efficace**
- **Longévité maximale**
- **Niveau de pression acoustique sensiblement réduit**



**Fonctions et composants**

Légende

- Air
- Eau
- - - Boîtier

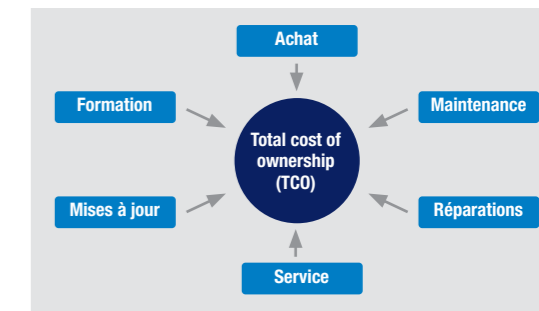
### Efficacité inégalée

Compacte, la série T affiche les meilleures performances en matière d'efficacité énergétique. Cela vaut surtout pour la puissance spécifique absorbée, un point sur lequel ces modèles présentent des avantages évidents par rapport aux compresseurs à vis traditionnels, ce qui n'est pas étonnant compte tenu des « mesures d'amincissement » prises au niveau de la construction : les seuls composants mobiles sont montés sur un palier pneumatique, ce qui garantit une efficacité aérodynamique maximale, et des consommateurs supplémentaires tels qu'un moteur de ventilateur par exemple ne sont pas nécessaires.



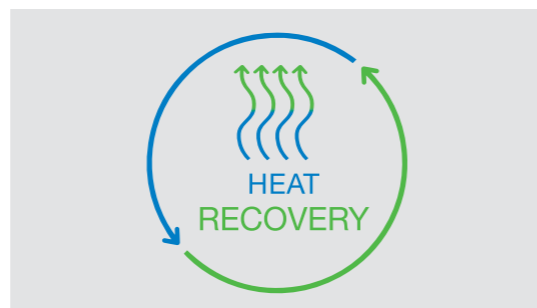
### Un progrès étonnamment abordable

Des coûts d'acquisition raisonnables aux intervalles de service prolongés, en passant par une consommation d'énergie réduite et un fonctionnement avec une faible usure, la série T réunit toutes les conditions technologiques pour atteindre des objectifs d'économies ambitieux.



### Récupération de chaleur ? À chaque instant

Il n'est pas nécessaire de prévoir de l'espace supplémentaire pour une récupération de chaleur efficace, car tous les modèles sont équipés en série des conditions requises pour cette option. Des économies potentielles allant jusqu'à 80% peuvent ainsi être réalisées ; l'eau sanitaire utilisable atteint des températures allant jusqu'à 90 °C. En plus des économies importantes, l'aspect environnemental est également pris en compte : grâce à une réduction des émissions et de la pollution thermique sur l'environnement.



### Une « demi-portion » également pour l'empreinte carbone

En matière d'émissions de CO<sub>2</sub>, le concept d'entraînement « allégé » prouve clairement sa supériorité, car l'efficacité énergétique du système permet de préserver durablement l'environnement. Réduite au minimum, la consommation d'énergie et de ressources permet à ces modèles de présenter une empreinte carbone exemplaire. Le fait que la série T définisse également de nouveaux standards en matière de niveau sonore s'inscrit aussi dans cette logique.





**Sans huile par expérience, durable par principe.**

**Air comprimé sans huile de classe 0**

Cette classification est facilement obtenue grâce aux nouveaux turbocompresseurs BOGE : comme l'arbre moteur innovant à palier pneumatique ne nécessite aucune lubrification, ce sont des systèmes d'air comprimé entièrement sans huile.



**Service de A à Z**

Du fait de sa conception, il n'y a pas de changement d'huile ou de filtre à huile. Pour tout le reste, votre système d'air comprimé est entre de bonnes mains avec le contrat de service complet BOGE, de la mise en service jusqu'à la maintenance. Toutes les pièces de rechange et d'entretien sont incluses, et grâce à BOGE connect, vous avez toujours toutes les données de performance importantes sous les yeux.



**La qualité, tradition de la maison**

Les systèmes d'air comprimé doivent fonctionner de manière fiable. C'est la raison pour laquelle BOGE privilégie systématiquement les meilleurs matériaux, une finition de qualité et une ingénierie intelligente made in Germany. La série T a été spécialement conçue et fabriquée par nos soins pour répondre aux exigences des clients selon les normes de qualité les plus élevées. Tous les composants sont, en outre, parfaitement compatibles.



**Et cela vaut bien sûr pour chaque composant**

Tous les modèles de la série T se distinguent par des pièces de moteur en acier inoxydable haut de gamme et par des roues et des rotors de grande qualité, fabriqués en titane et d'une résistance extrêmement élevée ; condition sine qua non pour obtenir des tolérances minimales. Associer une qualité supérieure à des solutions intelligentes et innovantes a tout simplement fait ses preuves.



Pour atteindre des objectifs d'économie qui étaient jusqu'à présent difficilement imaginables, il faut trouver des solutions pour utiliser moins de composants. Cela permet d'économiser de précieuses ressources, de réduire les frais de maintenance et d'avoir un impact direct sur le prix d'achat. La fiabilité s'en trouve particulièrement améliorée, car ce qui n'est pas installé ne peut pas s'user. Moins de composants - Plus de fiabilité, voilà la formule toute simple. Le « Premium Full Service » de BOGE vous garantit une sécurité de planification maximale et vous permet de vous concentrer pleinement sur votre cœur de métier.

Moins de composants - Plus de fiabilité		
Nombre de composants	BOGE série T	Compresseur à vis sans huile
Entraînement	0	3
Palier	6	19
Joint	3	17
Moteur de ventilateur	0	1
Système de lubrification	0	1
Pompe à huile	0	1





**B**est  
**O**f  
**G**erman  
**E**ngineering

Dans plus de 120 pays, les clients font confiance à la marque BOGE. Cette entreprise familiale depuis quatre générations met toute son expérience au service de la mise au point de solutions innovantes et de produits d'une efficacité exceptionnelle dans le domaine de l'air comprimé.

