

BOGE LUFT. DIE LUFT ZUM ARBEITEN.



BOGE S-3 Baureihe

Designed to last longer



Family-made 
since 1907

Optimiert für flexiblen Einsatz

Wartungsergonomie ist durch nichts zu ersetzen. Dass die bewährte BOGE S-3 Baureihe branchenübergreifend als unverzichtbar gilt, ist auch ihrer intelligenten Konstruktion geschuldet: Der durchdachte Aufbau garantiert eine besonders einfache, sichere Wartung, und dank der hohen Qualität der Bauteile sowie der peniblen Verarbeitung sind ein langes Maschinenleben und maximale Wirtschaftlichkeit programmiert.

Wartungsfreundliche Konzeption

Die übersichtliche Anordnung der Funktionsbereiche ermöglicht einen vereinfachten Wartungszugang – über schwenk- und abnehmbare Türen – von einer Seite.

Autarker Kühlerbereich mit separatem Ventilator

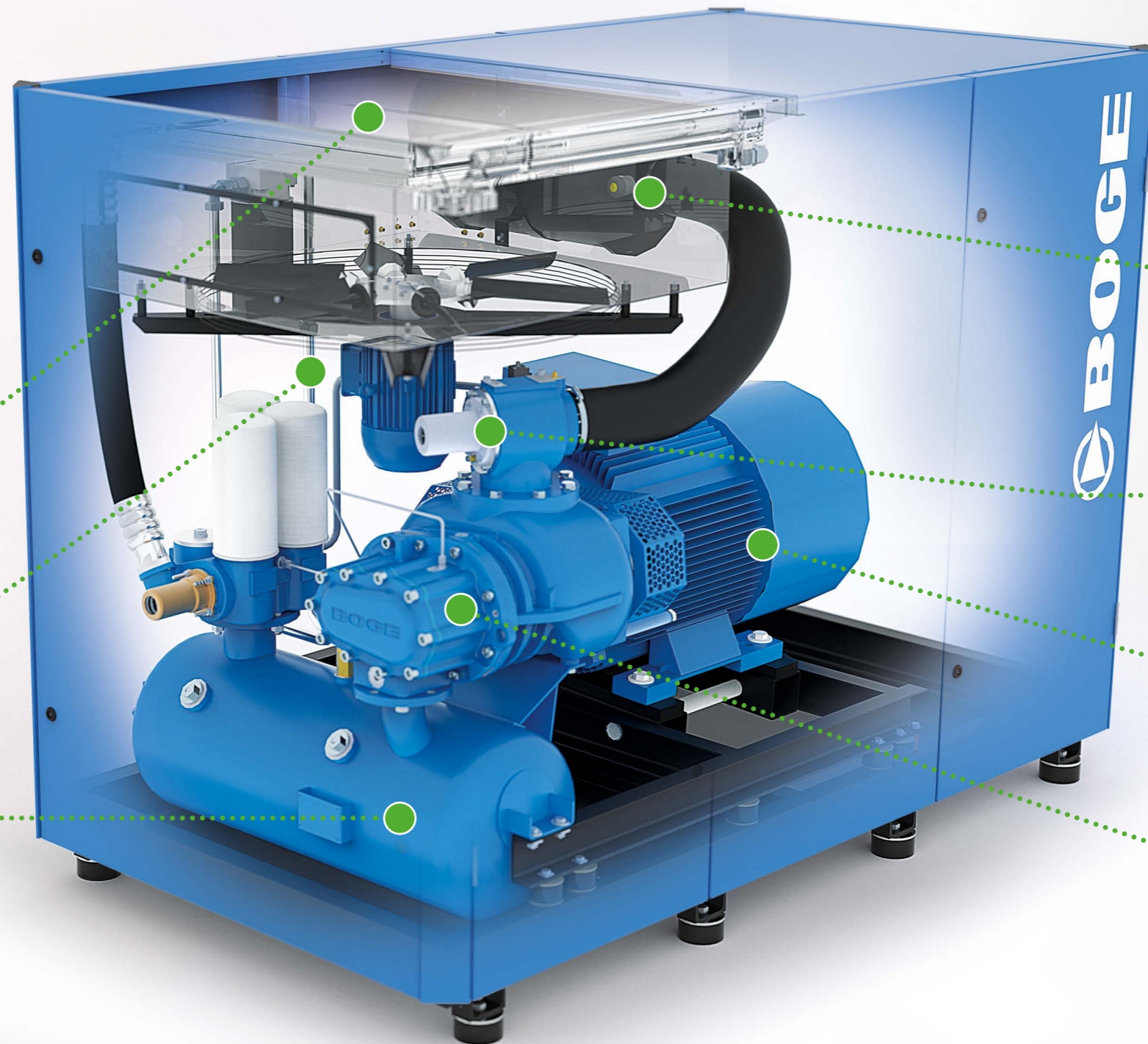
Dank der definierten Kühlluftführung kann die Ventilatorleistung zu 100% genutzt werden. Dass die Kühlung auch bei geöffneter Anlage funktioniert, bewährt sich bei Wartung und Prüfläufen.

Interne Verrohrung aus Stahlrohr

Im Gegensatz zu Schlauchverbindungen, wie sie heute noch häufig eingesetzt werden, müssen Stahlrohre nicht regelmäßig getauscht werden und verhindern über Jahre effektiv die Gefahr von Leckagen.

Sicherheits-Ölabscheide-System

Im Verbund mit der perfekt gestalteten Vorabscheidung sorgt ein liegender Behälter für eine effektive Trennung des Luft/Öl-Gemisches. Das Öl bleibt im Kompressor-Kreislauf, die Luft geht zum Anwender.



TECHNISCHE DATEN

boge.com

Ansaugfilter mit Papier-Mikrofiltereinsatz

Da Staub und Schmutz gar nicht erst in den Kompressor-Kreislauf eindringen können, erhöht sich die Lebensdauer der Verdichterstufe und – dank der integrierten Vorabscheidung – auch die Standzeit des eigentlichen Filterelements.

Ventiloser Ölkreislauf mit Multifunktions-Ansaugregler

Niedrige Leistungsaufnahme im Leerlauf spart Energie, der voll entlastete Anlauf schont den gesamten Antriebsstrang, und der Regler schließt im Störfall automatisch. So geht Betriebssicherheit!

Hocheffizienter IE3-Motor

Die solide Auslegung der für ihren hohen Wirkungsgrad bekannten IE3-Motoren verhindert eine mögliche Überlastung. Auch die Überwachung der Wicklungstemperatur gehört hier zum Standard.

Bewährte Verdichterstufe

In Deutschland entwickelt und produziert, überzeugt die BOGE Verdichterstufe mit hochwertigen, großzügig dimensionierten Lagern und niedrigen Drehzahlen – Garant für hohen Wirkungsgrad und lange Lebensdauer.

Das Know-how macht den Unterschied

Es liegt in der Design-Philosophie der S-3 Baureihe begründet, dass sich hier maximale Effizienz, höchste Betriebssicherheit und ausgeprägte Wartungsfreundlichkeit so gekonnt miteinander verbinden: Alle Funktionsbereiche sind übersichtlich gegliedert, leicht und sicher zu erreichen, und sämtliche Bauteile sind für ein langes Leben ausgelegt. Wer's noch effizienter haben möchte, dem stehen diverse Optionen zur Verfügung – von der Frequenzregelung bis zur Wärmerückgewinnung.

MADE
by
BOGE

Bewährtes Design

Jedes Detail – vom exakt definierten Kühlluftstrom über das effektive Ölabscheide-System mit liegend angeordnetem Behälter bis zum platzsparenden Zugang von einer Seite – ist das Ergebnis kontinuierlicher Verbesserungen. Premium-Qualität, die der S-3 den Ruf besonderer Zuverlässigkeit und Alltagstauglichkeit eingebracht hat.



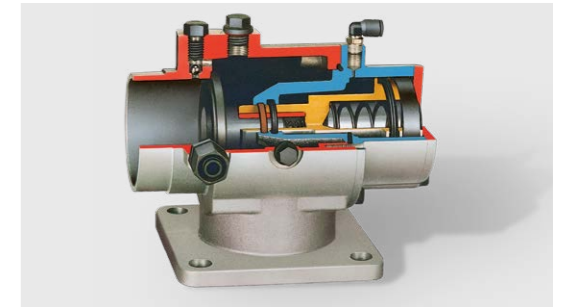
Entkoppelter Maschinensatz

Mit der konsequenten Entkopplung aller beweglichen Bauteile konnte nicht nur die Übertragung von Körperschall erfolgreich minimiert werden. Dadurch, dass alles auf einem verwindungssteifen Grundrahmen ruht, lässt sich auch der Transport per Hubwagen oder Stapler noch einfacher bewerkstelligen.



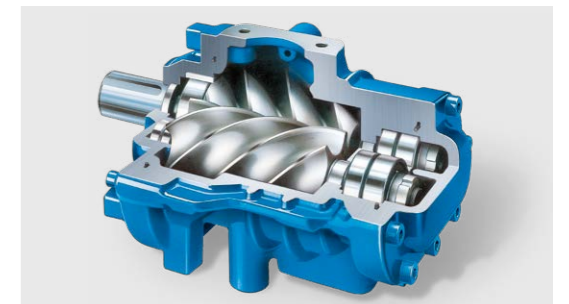
Multifunktions-Ansaugregler

Was sich hinter diesem sperrigen Begriff verbirgt, hat es in sich: Der Ansaugregler schließt nicht nur absolut hermetisch und verhindert so den Austritt von Öldämpfen. Er ermöglicht auch einen voll entlasteten Anlauf, was den gesamten Antriebsstrang schont und dank der sehr niedrigen Leistungsaufnahme im Leerlauf kräftig Energie spart.



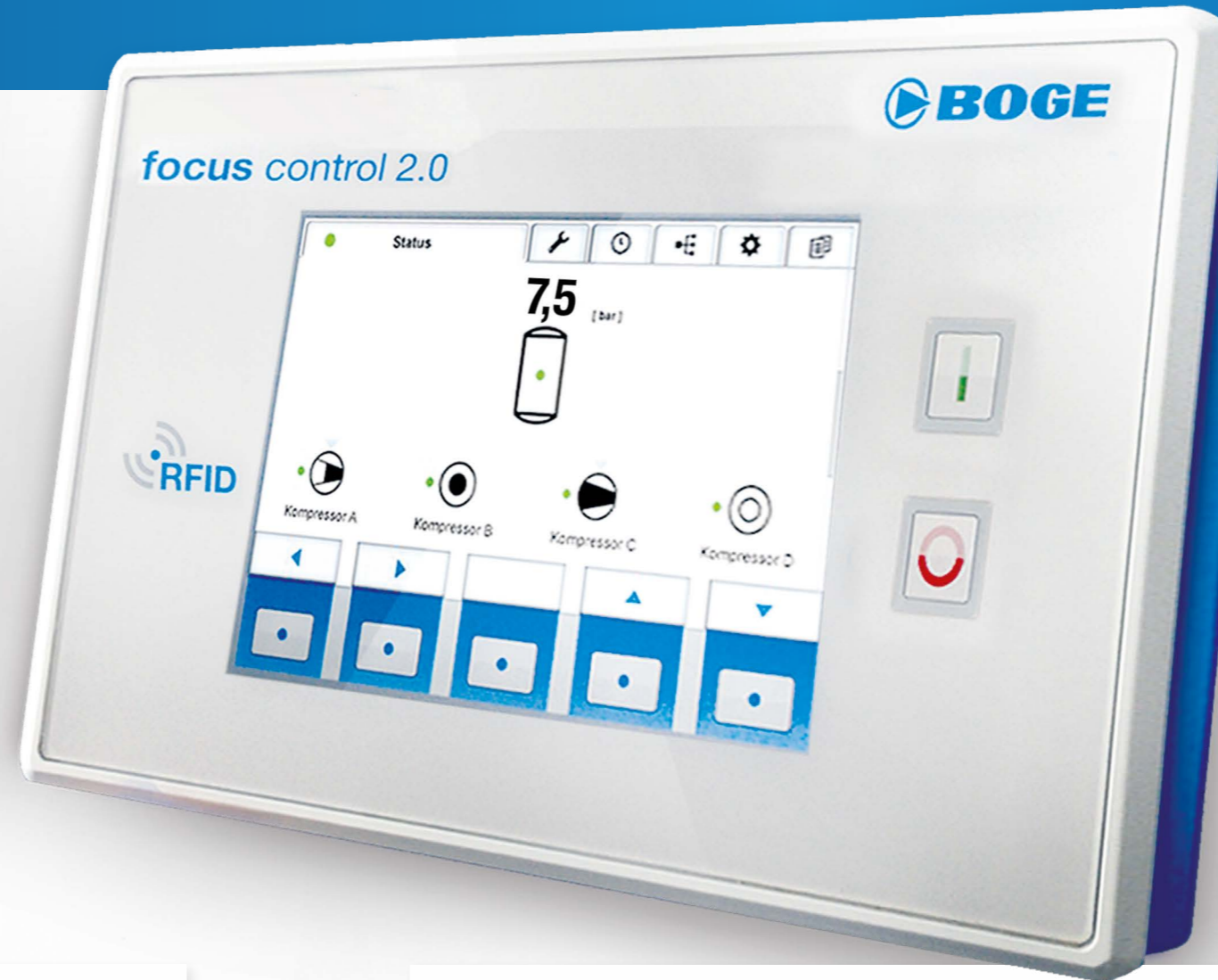
Effizienz – eine Frage der Qualität

Die in Eigenregie entwickelte und nach höchsten Qualitätskriterien gefertigte BOGE Verdichterstufe ermöglicht konstant hohe Liefermengen bei erstaunlich niedrigem Leistungsbedarf. Zusammen mit dem perfektionierten Ölabscheide-System ergibt das eine vorbildliche Effizienzausbeute.



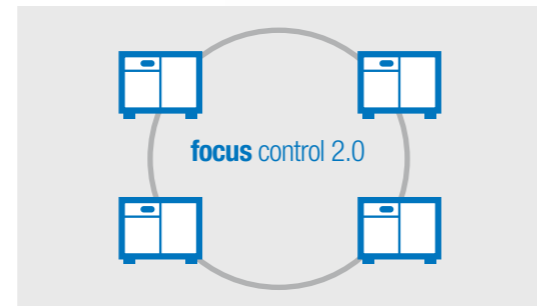
Einfach alles unter Kontrolle

Ein intelligentes Steuerungskonzept sichert den beachtlichen Effizienzgewinn dieser Baureihe ab. Die modular aufgebaute Steuerung focus control 2.0 gilt dabei als „state of the art“, weil Sie damit einfach alles unter Kontrolle haben – mit Betonung auf „einfach“: Diese übergeordnete Steuerung, die auch als Verbundsteuerung von bis zu vier Kompressoren fungiert, macht die Druckluftproduktion effizienter und zuverlässiger.



Souveränes Steuern: focus control 2.0

Bis zu vier angebundene Kompressoren im Grundlastwechsel steuert die focus control 2.0 ganz nach Bedarf und übernimmt dabei die gesamte Vor- und Enddrucküberwachung. Ob der leistungsstärkste Kompressor zuerst oder der älteste stets als letzter zugeschaltet wird oder ob alle gleichmäßig ausgelastet werden, so dass die Wartung zum gleichen Zeitpunkt erfolgen kann – diese modulare Steuerung erlaubt jede Freiheit. Auch für Redundanz ist so ganz einfach gesorgt.



No more limits: airtelligence provis 3

Diese intelligente, übergeordnete Verbundsteuerung nimmt es mit einer unbegrenzten Anzahl von Kompressoren, Druckluftnetzen und Zubehörkomponenten auf. Ihre High-Performance-Regelalgorithmen überwachen und steuern die gesamte Druckluftstation – vorausschauend und verbrauchsabhängig. Die Steuerung wird intuitiv mit Touch-Befehlen über das 15,6" große Display bedient.



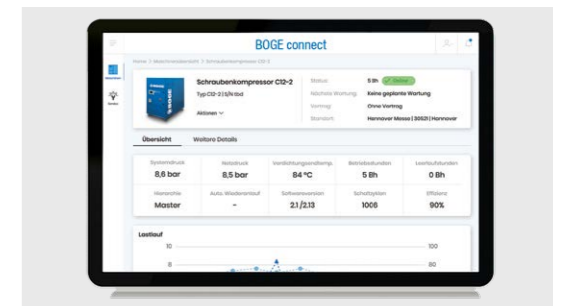
Intelligentes Schmierens nach Plan

Wer lange Standzeiten anstrebt, muss die Lager des Antriebsmotors regelmäßig nachfetten und dafür die vorgeschriebenen Intervalle einhalten. Optional übernimmt auch dies die focus control 2.0 für Sie: Ist der Zeitpunkt erreicht, aktiviert die Steuerung automatisch die Schmiergeber, eine exakt dosierte Fettmenge an die Lager zu geben. Natürlich nur bei laufendem Motor, wie vom Hersteller gefordert.



Die Zukunft schon heute: BOGE connect

BOGE connect ist Ihre Eintrittskarte für Industrie 4.0: Alle Anlagendaten und Maschinen-Details werden kontinuierlich an das BOGE connect Portal gesendet. Von jedem Smart Device aus können die Daten grafisch aufbereitet abgerufen werden. Der entscheidende Vorteil: BOGE connect erkennt selbstständig ineffiziente Anlagen und hilft bei der Identifizierung von Optimierungspotenzialen und vereinfacht den Service.



Exakt nach Ihrem Bedarf

Kältetrockner mit Einspareffekt

Minimale Druckverluste und konstante Drucktaupunkte in jeder Betriebsphase – ein leistungsstarker Hochdruck-Kälte-Drucklufttrockner von BOGE spart Energie und erhöht die Effizienz drastisch. Er lässt sich kontinuierlich an die Betriebsbedingungen anpassen und verbraucht dabei nur ganz wenig von dem umweltfreundlichen, ozonneutralen Kältemittel.



Adsorptionstrockner mit Taupunktsteuerung

Für groß angelegte Druckluftanwendungen bieten die warmregenerierenden Adsorptionstrockner der BOGE DAV-Reihe eine sehr energieeffiziente Lösung. Dank serienmäßiger Taupunktsteuerung kann die Trocknungsphase verlängert und der Energiebedarf zur Regeneration deutlich reduziert werden.



Wärmerückgewinnung mit System

Ein großer Teil der einem Kompressor zugeführten Energie wird in Wärme umgewandelt. BOGE Duotherm stellt Ihnen ca. 72 Prozent dieser Energie in Form von Wärme zur weiteren Nutzung bereit – zur Erwärmung von Heiz- und Brauchwasser oder zur Prozessunterstützung. Das macht sich schnell bezahlt! Dieses System lässt sich übrigens jederzeit sehr einfach nachrüsten.



Containerlösung mit allem Drum und Dran

Fehlt Ihnen der Platz für die Erweiterung Ihrer Druckluftherzeugung? Sollen eventuell Fertigungsbereiche verlagert werden? Für solche Fälle bietet sich eine Containerlösung an, in der alles Platz findet – Kompressoren, Aufbereitung und Steuerungstechnik. Dank ihrer kompakten Bauweise und guten Zugänglichkeit für Wartungszwecke eignen sich hierfür die Modelle der S-4 Baureihe ganz besonders.



Seit vielen Jahrzehnten gilt BOGE als erste Adresse für maßgeschneiderte Lösungen, denn neben hochspeziellen Systemkomponenten zur Druckluftaufbereitung bieten wir auch schlüsselfertige Druckluftstationen, die Ihren Bedarf exakt abbilden.



Überall und jederzeit. Der BOGE Rundum-Service

Als Druckluftpionier der ersten Stunde können wir nicht nur auf unsere technologische Expertise verweisen. BOGE hat schon immer das Gespräch mit Kunden und Distributionspartnern gesucht, und dies hat unser Verständnis von gutem, partnerschaftlichem Service geprägt. Da unser Erfolg von Ihrer Zufriedenheit abhängt, sind wir unentwegt am Verbessern, um Ihnen Druckluft mit Mehrwert zu verschaffen.

Immer auf Abruf: unsere Techniker

Ob eine Inbetriebnahme, Wartung, Reparatur oder Inspektion ansteht – weltweit stehen Ihnen unsere zertifizierten BOGE Servicetechniker als kompetente Ansprechpartner für alle technischen Belange zur Verfügung. Zusätzlich hält unser Technischer Support rund um die Uhr die Stellung – 7 Tage die Woche.



5 Jahre Garantie: BOGE bestcair

Mit unserem BOGE bestcair Programm genießen Sie volle fünf Jahre Garantieschutz auf alle A-Teile. Der Abschluss der Garantie ist für Sie völlig kostenfrei, und danach leisten wir im gesamten Zeitraum umgehend kostenlosen Ersatz. Alle anfallenden Wartungen werden dabei durch zertifizierte BOGE Servicetechniker durchgeführt – natürlich mit BOGE Originalteilen.



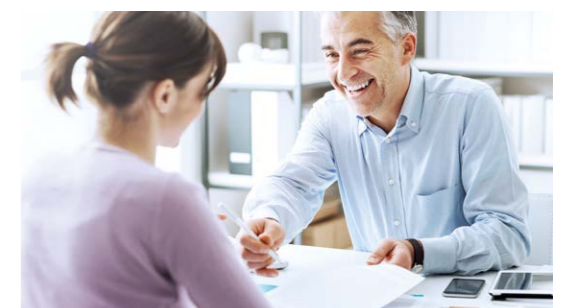
Alles inklusive: unsere cairpacs

BOGE Originalteile werden vor einer Freigabe mehrere tausend Stunden getestet, um eine gleichbleibend hohe Anlageneffizienz zu gewährleisten und das Risiko eines ungeplanten Maschinenausfalls zu minimieren. Deshalb schützt eine regelmäßig durchgeführte Wartung mit BOGE Originalteilen Ihr Investment. Unsere BOGE cairpac Wartungspakete beinhalten alle notwendigen Teile, die für eine Wartung benötigt werden, und kosten weniger als die Summe der Einzelteile.



Maßgeschneidert: die Wartungsverträge

Eine regelmäßige Wartung verlängert die Lebensdauer Ihrer Anlage ganz entscheidend. Dafür bieten wir bedarfsgerechte Serviceangebote – von der Anlageninspektion über Wartungsverträge bis zum Full-Service-Vertrag, bei dem wir ausnahmslos alle Arbeiten an Ihrem Druckluftsystem übernehmen. Wir beraten Sie gern.





Best
Of
German
Engineering

In über 120 Ländern weltweit vertrauen Kunden auf die Marke BOGE. Bereits in vierter Generation steckt das Familienunternehmen seine ganze Erfahrung in die Entwicklung innovativer Lösungen und herausragend effizienter Produkte für die Druckluftbranche.

